



Es el riesgo de impacto entre las aves y las aeronaves.

Las áreas más críticas son las trayectorias de aproximación y despegue

El peligro aumenta cuando hay actividades atractivas de aves en los alrededores de un aeropuerto

Las basuras y animales muertos ayudan a la proliferación de aves de carroña, como gallinazos, que son peligrosas para la aviación

## CONSECUENCIAS



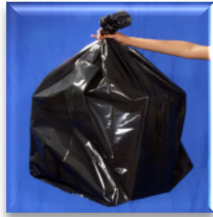
Los choques con aves producen graves daños estructurales en las aeronaves

Pueden ocasionar lesiones a las personas e inclusive pérdidas de vidas humanas



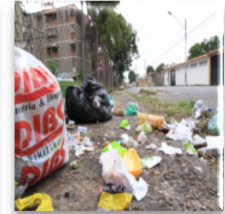
Ningún aeropuerto está libre de este riesgo

**QUÉ PUEDO HACER PARA EVITAR ESTE  
RIESGO?**



Depositar las basuras en bolsas cerradas y sacarla a los lugares definidos para su recolección por la Empresa de Aseo

Informar a la Policía Ambiental sobre la disposición ilegal de basuras.



Si hay un animal muerto llamar a la Empresa de Aseo para la recolección inmediata del mismo.

En el momento de un parto de algún animal en potreros, recolectar inmediatamente los residuos.



Si tu actividad económica depende del sacrificio y venta de carne, dale un buen manejo a los desperdicios

Comparte con tu comunidad la importancia del tema de Peligro Aviario.



**CUALQUIER INFORMACIÓN COMUNÍCATSE CON:**

**Aeropuerto Olaya Herrera – Medellín: 3656100**  
**Aeropuerto Jose Maria Córdova – Rionegro: 4025110**  
**Aeropuerto El Caraño – Quibdó: 6711507**  
**Aeropuerto Antonio Roldán Betancur – Carepa: 8296433**  
**Aeropuerto Las Brujas – Corozal: 2499735**  
**Aeropuerto Los Garzones – Montería: 7911476**